



Personnaliser son affiche Mouvement de palier

Présentation de l'affiche

Votre affiche se présente comme ceci :

Mouvement de palier
POUR LE TRI ET LA RÉDUCTION DES DÉCHETS

LES TRAJETS DE NOS DÉCHETS DANS LA MÉTROPOLE DE LYON

ADOPTONS LES 3 R POUR RÉDUIRE NOS DÉCHETS

Réduire	Réutiliser	Recycler
1 Acheter en vrac Composter	3 Réparer Donner	8 VERRE Bouteilles - Bocalux - Flacons PAS DE VAISSELLE CASSÉE
	5 Borne textile Déchetterie & donnerie	6 TOUS LES EMBALLAGES... PLASTIQUE CARTON ACIER & ALUMINIUM
	4	7 Déchetterie mobile ... ET LES PAPIERS
contact@mouvementdepalier.fr www.mouvementdepalier.fr	VOUS AVEZ DES QUESTIONS ?	NOM : _____ TAGE : _____

9

Cette affiche est **personnalisable** afin de mieux correspondre à l'endroit où vous résidez. Les zones encadrées et numérotées ci-dessus sont celles que vous allez pouvoir remplir à l'aide de ce tutoriel.



Cadre n°1 : Acheter en VRAC

Acheter en vrac

1

Dans ce cadre vous pouvez inscrire tout ce qui permettra à vos voisins d'**acheter en vrac près de chez vous** : épicerie de quartier, épicerie en ligne, marchés...

Vous pouvez les trouver à l'aide des différentes ressources suivantes :

- le guide *Agir à Lyon et ses alentours* de l'association Anciela (en libre accès au local de Mouvement de palier)
- le livre *Objectif zéro déchet* de l'association Zéro Déchet Lyon (en libre accès au local de Mouvement de palier)
- <https://vracnroll.com/>
- <https://www.abracada-vrac.com/>

Cadre n°2 : Composter

Composter

2

Dans cette zone, vous pouvez inscrire où se trouve le **composteur le plus proche** de votre immeuble.

Vous pouvez les trouver à l'aide des différentes ressources suivantes :

- <http://agiralyon.fr/agir-dans-mon-quartier/>
- [Carte des composteurs Lyon](#)

Cadre n°3 : Réparer

Réparer

3

Dans ce cadre vous pouvez inscrire tout ce qui permettra à vos voisins de réparer (électroménager, meubles...) près de chez vous : repair café, atelier de réparation, atelier d'auto-réparation de vélo...

Vous pouvez les trouver à l'aide des différentes ressources suivantes :

- <https://clavette-lyon.heureux-cyclage.org/>
- <http://agiralyon.fr/agir-dans-mon-quartier/>

Cadre n°4 : Donner



Dans ce cadre vous pouvez inscrire tout ce qui permettra à vos voisins de donner près de chez vous : associations, boîtes à livre, boîtes à partage...

Vous pouvez les trouver à l'aide des différentes ressources suivantes :

Pour trouver des boîtes à partage :

- <http://www.hclbox.org/fr/boxes>
- <http://agiralyon.fr/agir-dans-mon-quartier/>
- [Carte du réseau des boîtes à partage](#)

Pour trouver des boîtes à lire :

- <http://boite-a-lire.com/index.php#clients>
- <http://agiralyon.fr/agir-dans-mon-quartier/>

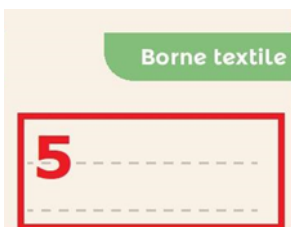
Les associations pour donner:

- [La carte du Foyer notre dame des sans abris](#)
- [La carte d'Emmaüs](#)

Donner via internet:

- www.geev.com
- www.donnons.org

Cadre n°5 : Les bornes textiles



Dans cette zone, vous pouvez inscrire où se trouve **la borne textile la plus proche** de votre immeuble en cherchant sur ce site : <http://www.lafibredutri.fr/carto>

Cadre n°6 : Les déchetteries et donneries



Dans cette zone, vous pouvez inscrire où se trouve la déchetterie et la donnerie les plus proches de votre immeuble.

Vous pouvez les trouver à l'aide des différentes ressources suivantes :

- <http://www.grandlyon.com/services/les-donneries.html>
- <http://agiralyon.fr/agir-dans-mon-quartier/>
- <http://www.grandlyon.com/services/carte-et-horaires-des-decheteries.html>

Cadre n°7 : Les déchetteries mobiles



Dans cette zone, vous pouvez inscrire où se trouve la **déchetterie mobile la plus proche** de votre immeuble en cliquant sur ce lien : <https://www.grandlyon.com/services/les-decheteries-mobiles.html>

Cadre n°8 : Les silos à verre



Dans cette zone, vous pouvez inscrire où se trouve **le silo à verre le plus proche** de votre immeuble en cliquant sur ce lien : <http://www.grandlyon.com/services/carte-des-silos-a-verre.html>

Cadre n°9 : Le cadre de l'Ambassadeur



Dans ce cadre vous pouvez inscrire :

- votre nom/prénom
- votre étage

Infos complémentaires

Collecte des équipements électriques et électroniques (jours précis donc hors affiche) : <http://www.grandlyon.com/services/points-de-collecte-des-equipements-electriques-et-electroniques.html>

Obtenir un bac gris supplémentaire (à la charge des habitants). Toutes les infos sur : <http://www.grandlyon.com/services/liste-des-fournisseurs-de-bacs-gris.html>

Pour toute réclamation à la métropole concernant les déchets (demande de bac de tri supplémentaire) : <http://www.grandlyon.com/pratique/demande-dechets.html>

Jours de collectes des poubelles pour Lyon et Villeurbanne :

Poubelle grise (ordures ménagères)	Poubelle à couvercle jaune (tri sélectif)
Lundi / Mercredi / Jeudi / Samedi	Mardi / Vendredi

Jours de collectes des poubelles pour toutes les autres communes :

<http://www.grandlyon.com/services/jours-de-collecte-des-dechets.html>



Pourquoi et comment faire vivre votre affiche Mouvement de palier ?

Le but de l'affiche Mouvement de palier :

Destinée à être installée dans votre hall d'immeuble, l'affiche Mouvement de palier détaille les informations essentielles pour mieux trier et réduire les déchets au sein de votre quartier.

Elle permettra à vos voisins de vous reconnaître en tant qu'Ambassadeur et a pour but de faciliter les projets et dynamiques de palier.

Informez vos voisins sur le trajet des déchets dans la métropole et les consignes de tri, ce n'est pas le seul objectif. L'affiche a la vocation d'inciter vos voisins à la réflexion grâce à toutes les affichettes que vous pourrez mettre en place.

Faire vivre son affiche, véritable facteur de réussite !

Des affichettes directement sur l'affiche !

Pour que l'objectif de réduction puisse être petit à petit ancré chez le plus grand nombre de nos voisins, il est nécessaire que ces derniers consultent régulièrement l'affiche

Comment faire ? La 1^{ère} partie de l'affiche (schéma "Les trajets des déchets de la Métropole de Lyon") est conçue pour pouvoir être recouverte chaque mois par des affichettes envoyées dans la newsletter : un mois sur deux une affichette « défi du mois » et l'autre mois une affichette « Le saviez-vous ? ».

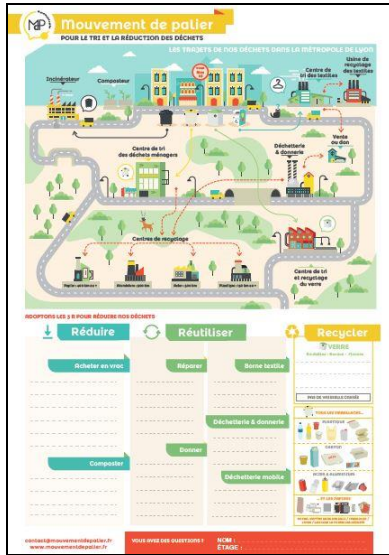
La dernière page présente quelques exemples de l'affiche recouverte de différentes manières.

Vous avez à présent tous les éléments pour utiliser au mieux votre affiche, informer et accompagner vos voisins vers la réduction des déchets. !

*Si vous avez des questions n'hésitez pas à nous écrire
(contact@mouvementdepalier.fr) ou nous appeler : 07 55 60 61 61.*

Et pour continuer à enrichir la palette d'actions proposées aux nouveaux Ambassadeurs, n'hésitez pas non plus à nous partager vos expériences, vos actions, vos outils personnalisés...





Affiche simple



Affiche + affichette Noël



Affiche + affichette défi



Affiche + mot aux voisins